

Q60



INFINITI

الدافع لأصحاب العزيمة والإصرار



ضممت Q60 لأصحاب العزم الذين يبحثون عن التميز بجرأة. إنها الجيل الجديد من الكوبيه. تخطف أنفاسك بقوة أدائها وتحاكي جميع حواسك بجمالها. عندما تبحث عن القوة، سيمنحك محرك V6 المزدوج الشحن التوربيني قوة 300 أو 400 حصان لتتطلق بكل ثقة. وعندما تتطلب المنعطفات والانحناءات على الطرقات التكيف معها. فسيساعدك أول نظام توجيه رقمي في العالم من إنفينيتي¹ على الانعطاف بكل سلاسة وسهولة، بينما يمكن لنظام التعليق الرقمي الديناميكي¹ التكيف مباشرة مع الطريق والسائق لتحقيق أفضل إستجابة فورية. وعندما يكون التميز خيارك، ستساعدك Q60 بتصميمها الفريد وروعة أدائها على ترك بصمتك على الطرقات. رفاهية تحياها في كل قيادة.

LUXURY SHOULD BE LIVED IN



^ انطلق بتميز على الطرقات

1 عجلات من سبائك الألمنيوم خماسية الأضلاع مقاس 19 بوصة **2** عجلات رياضية متداخلة من سبائك الألمنيوم قياس 20 بوصة **3** عجلات من سبائك الألومنيوم مقاس 19 بوصة خماسية الأضلاع باللون الأسود الداكن¹



^ تصميم يخطف الأنظار من جميع الزوايا

ترك Q60 إحساساً مميزاً في داخلك، تشعر به عند التحديق في شكل انحناءاتها المميز وتصميمها الفريد الذي يُعبّر عن إطلالتها الرياضية. بهيكل أنيق، منخفض وواسع، تقدّم لك Q60 أداءً يمتاز بالروعة والقوة. كما تجسّد بعض التجهيزات الموجودة في Q60 RED SPORT¹، تصميمها الرياضي. بحيث توفر العجلات العريضة الصيفية من سبائك الألومنيوم مقاس 20 بوصة مستويات رائعة من الثبات، بينما تلتفت ملاقط المكابح الحمراء الأنظار¹ وتخرج أطراف العادم الرياضية من المصد الخلفي السفلي لتشعرك بقوة المحرك عند تشغيله.



^ اختبر روعة وقوّة 300 أو 400 حصان منذ اللحظة الأولى

اضغط على زر التشغيل واشعر بقوة محرك V6، سعة 3.0 ليتر، بشاحن توربيني مزدوج. يتميّز محرك RED SPORT بشواحن توربينية مصمّمة للاستجابة بسرعة مع حواصة الوقود ومستشعر السرعة الذي يزيد الضغط ليمنحك قوّة من 300 إلى 400 حصان. بينما ينتقل الهواء المُبرّد بالماء في مسار قصير إلى المحرك للحصول على المزيد من القوة ودفع لا محدود.¹ يمكن لنقل الحركة الأوتوماتيكي ذي السبع سرعات أن يطابق عدد دورات المحرك في الدقيقة بسرعات التروس من أجل تخفيف السرعة بسلاسة.

* اتخذت إنفينيتي الإجراءات اللازمة لضمان أن تكون الألوان المعروضة في الكتيب أقرب تمثيل ممكن للألوان الفعلية للمركبات. قد تختلف الألوان قليلاً بسبب عملية الطباعة وحسب رؤيتها في وضخ النهار أو الضوء الفلوري أو الساطع. يرجى مشاهدة الألوان الفعلية لدى وكيل إنفينيتي المحلي.

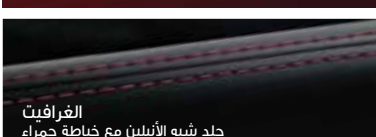
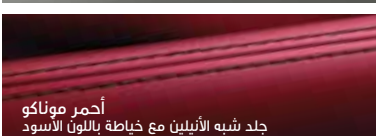
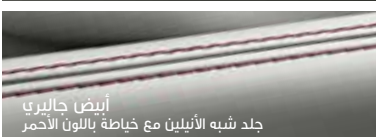
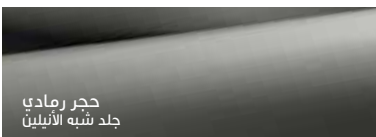
ألوان الهيكل الخارجي*

أبيض صافي (QAW)
أبيض ماجستيك (QAB)
غرافيت الظلال (KAD)
رمادي داكن (KBZ) ¹
أحمر حجر الشمس الديناميكي (NBA) ¹
أزرق جراند (RCJ)
أسود غامق (GAG)
أسود أوبسيدان (KH3)

^ طلاء يعكس شخصيتك

من اللون المتطوّر إلى الديناميكي، يعكس كل لون شخصيتك ويبرزها أكثر.

ألوان/مواد المقصورة الداخلية^{1*}



طرازات المقصورة الداخلية^{1*}



٦ جرأة بكل اختيار

مجموعة من الألوان الغنية الحديثة والتي تشكل أساس أي مساحة مميزة. استمتع بمزيج مذهل يأخذك إلى عالم يحاكي حاستي البصر واللمس لديك.

* اتخذت إغنييتي الإجراءات اللازمة لضمان أن تكون الألوان المعروضة في الكتيب أقرب تمثيل ممكن للألوان الفعلية للمركبات. قد تختلف الألوان قليلاً بسبب عملية الطباعة وحسب رؤيتها في وضوح النهار أو الضوء الفلوري أو الساطع. يرجى مشاهدة الألوان الفعلية لدى وكيل إغنييتي المحلي.

تصميم يعزز الأداء

يُقدّر السائقون المحترفون دقة التفاصيل ومرونتها والسهولة والراحة التي توفرها. وهذا ما يميّز قمرة القيادة في Q60. بحيث توفر المقاعد ذات الظهر المرتفع دعماً أكبر للرجلين والعمود الفقري لتمكنك تحكماً أفضل. كما تمنحك الحركات المتباينة¹ الموجودة على عجلة القيادة ومقبض ناقل الحركة المغطى بالجلد ملمساً رائعاً بين يديك. بينما توفر الأسطح الجلدية شبه الأيلين¹ أماكن جلوس مثينة وناعمة. بالإضافة إلى ذلك، تم وضع شاشات العرض المزودة بشكل هندسي مريح لنقل المعلومات بسلاسة دون تشتيت انتباه السائق. كل هذه التفاصيل الموجودة تُجسد وتعكس روح وجمال الكوبيه الرياضية الفاخرة.

٧ ادمج نمط حياتك هنا

يتيح لك نظام INFINITI InTouch™² بخاصية Apple CarPlay®^{*,**} اللاسلكية الاستمتاع بتجربة iPhone® طوال الرحلة.¹² كما يمكنك جعل هاتفك المتوافق مع Android Auto™^{*,**} رفيقك المفضل في القيادة.



في كلتا الحالتين، نهتم بإبقاء تركيزك على القيادة بفضل الشاشات المزودة التي تعرض معلومات التنقل في أعلى الشاشة بالقرب من مجال نظرك، وميزات أخرى كالتحكم في المناخ في أسفلها.

* يعتمد توفر Apple CarPlay® و Android Auto™ على اتفاقية الترخيص المبرمة مع حكومة الدولة المعنية.
** تختلف ميزات ووظائف Apple CarPlay® و Android Auto™ حسب المنطقة.



النظام الصوتي Bose® Performance Series¹

تجربة قيادة متطورة

تعمل تقنيات مساعدة القيادة من إغنييتي على التخفيف من جهد القيادة. بحيث يمكن للأنظمة المتوفرة مثل نظام التحذير من المناطق العمياء ونظام التحذير من مغادرة حارة السير تنبيهك إلى المخاطر المحتملة،^{6,16} بينما تعمل أنظمة المنع من مغادرة حارة السير والتدخل في المناطق العمياء^٥ على مساعدتك على البقاء في مسارك.^{6,16} وبهدف تسهيل حركة المرور، يمكن لتقنيات المساعدة على القيادة، كالتقنية الذكية لتثبيت السرعة (نطاق السرعة الكاملة)، ضبط سرعتك تلقائياً لتتلاءم مع تدفق حركة المرور.⁵ كل هذه الابتكارات تساعد على جعل تجربة القيادة مريحة، سلسلة وممتعة.

تحكم بزمام الأمور

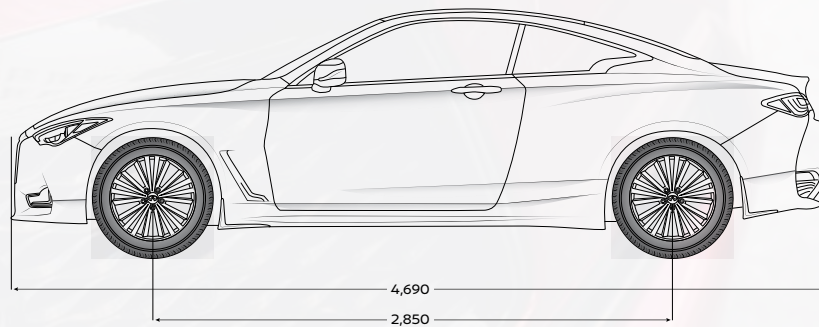
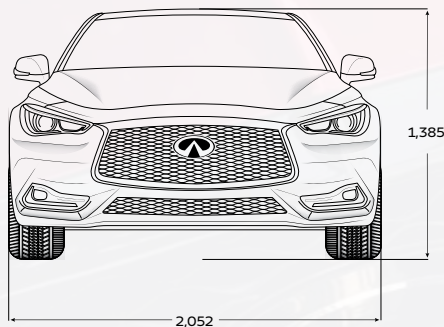
اختر القيادة التي تحب مع نظامي التوجيه والتعليق. اختر بين نظام التوجيه المعزز الإلكتروني مع الوضع الرياضي لاستجابة حيوية، والنظام الرقمي مع التوجيه المباشر المتكيف^٥، واشعر بمدى سهولة القيادة على المنعطفات.¹ كما يمنحك نظام التعليق الأمامي والخلفي قيادة سلسلة، بينما يوفر نظام التعليق الديناميكي الرقمي في Q60 RED SPORT¹ التوازن بين الراحة والأداء إلكترونياً حيث تتفاعل المخدمات القابلة للتعديل مع شكل الطرقات ومدخلات السائق.



المواصفات الفنية

الأداء	
300 حصان عند 400 نيوتن/متر	LUXE / BLACK EDITION – القوة / عزم الدوران
400 حصان عند 475 نيوتن/متر	RED SPORT – القوة / عزم الدوران
أقراص أمامية مقاس 320 مم / 308 مم مع ملاقط أمامية من الفولاذ الصلب (2 مكبس أمامي، ومكبس واحد خلفي)	LUXE / BLACK EDITION – الفرامل (الأمامية والخلفية) (مم)
أقراص أمامية 355 مم / 350 مم مع ملاقط أمامية متقابلة من الألمنيوم (4 مكابس أمامية، 2 مكبس خلفي)	RED SPORT – الفرامل (الأمامية والخلفية) (مم)
الأبعاد الداخلية	
246.4 / 342	LUXE/RED SPORT – حجم الأمتعة ¹⁸ (لتر)
1,094.7 / 823	المساحة المتوفرة للأرجل – المقاعد الأمامية / الخلفية (ملم)
962.7 / 876.3	LUXE / BLACK EDITION - حيز الرأس (بدون فتحة السقف) – المقاعد الأمامية / الخلفية (ملم)
949.96 / 876.3	RED SPORT - حيز الرأس (مع فتحة السقف) – المقاعد الأمامية / الخلفية (ملم)
الاقتصاد في استهلاك الوقود	
76	سعة الوقود (لتر)

يمكنكم زيارة موقعنا الإلكتروني infiniti-me.com لاكتشاف قائمة المواصفات الكاملة.



جميع الأبعاد بالميليمتر.

هذا الكتيب أغراض الوصف وإعطاء المعلومات العامة فقط. ويخضع للتغيير ولا يشكل عرضاً للبيع أو تمثيلاً أو ضماناً (صريحاً أو ضمناً) من إنفينيتي الشرق الأوسط. يجب على الأطراف المهنية التأكد من دقة أية معلومات في هذا الكتيب مع وكيل إنفينيتي المعتمد مباشرة، قبل الاعتماد عليه لاتخاذ قرار الشراء. وتحتفظ إنفينيتي الشرق الأوسط بحق إجراء التغييرات، في أي وقت ودون إشعار مسبق، في الأسعار والألوان والمواد والتجهيزات والمواصفات والطرزات ووقف إنتاج الطرازات أو التجهيزات. وبسبب التطوير المستمر للمنتجات والعوامل الأخرى المتعلقة بما قبل وما بعد الإنتاج، قد تختلف المركبة أو المواد والمواصفات عما هو موجود في هذا الكتيب. تظهر بعض السيارات مع تجهيزات اختيارية، يجب مشاهدة السيارة للحصول على المعلومات بدقة كاملة. قد تختلف توفر الطرازات والتجهيزات لطرزات معينة. كما قد تختلف المواصفات والخيارات والإكسسوارات في دول أخرى، للحصول على معلومات إضافية حول توفر الخيارات أو الإكسسوارات، الرجاء زيارة صالة عرض وكيل إنفينيتي أو الموقع الإلكتروني infiniti-me.com

1 متوفر في طرازات مختارة. **2** إذا كانت سيارتك مجهزة، فقد تشتمل سيارتك على ميزات وخدمات نظام "INFINITI InTouch™ المتصلة بالإنترنت مثل الملاحة وتقنية Bluetooth® وغيرها من الميزات المتصلة بالإنترنت التي يمكن الاطلاع عليها حسب الطراز على موقع "INFINITI InTouch™" من هنا. لا تكون خرائط نظام تحديد المواقع العالمي (GPS) مفصلة في جميع المناطق أو تعكس حالة الطرق الحالية. **3** <https://www.INFINITI-me.com/intouch.html> ميزة تساعد على ركن السيارة / للراحة. لا يمكنها تجنب النقاط العمياء بالكامل، وقد لا تستطيع الكشف عن جميع الأجسام كما لا تصدر تحذيراً بالعواقق المتحركة. راقب ما حولك دائماً والتفت للنظر إلى الخلف قبل تحريك السيارة. **4** لا ترمج أبداً أثناء القيادة. قد لا تكون خرائط نظام تحديد المواقع العالمي (GPS) مفصلة في جميع المناطق أو تعكس حالة الطرق الحالية. **5** تقنية التحكم الذكي في ثبات السرعة ليس نظاماً لتجنب الاصطدام ولا نظاماً للإنذار، ولكنه نظام يستخدم المكابح بشكل محدود. وعدم استخدام المكابح قد ينتج عنه وقوع حادث. **6** لا يمكن لنظامي التحذير والتدخل في المناطق العمياء منع جميع الاصطدامات وقد لا تكشف جميع الأجسام أو التحذير في جميع المواقف. يجب على السائق دائماً الانتباه للنظر خلفه قبل تغيير الحارات. انظر كتيب المالك للاطلاع على معلومات السلامة. **7** نظام التحذير التنبؤي قبل الاصطدام الأمامي مصمم لتحذيرك قبل وقوع تصادم. بيد أنه لا يمكنه منع التصادم. تسري قيود السرعة والقيود الأخرى، انظر كتيب المالك للاطلاع على معلومات السلامة. **8** قد لا تكشف نظام التدخل لمنع التصادم الخلفي كل جسم. يجب على السائق دائماً الانتباه للنظر خلفه والتحقق من البيئة المحيطة بالسيارة قبل القيادة. انظر كتيب المالك للاطلاع على معلومات السلامة. **9** لا يمكن لنظام شاشة الرؤية الشاملة* مع نظام كشف الأجسام المتحركة التخلص نهائياً من النقاط العمياء وقد لا تكشف جميع الأجسام. يجب على السائق دائماً الانتباه للنظر خلفه والتحقق من البيئة المحيطة بالسيارة قبل القيادة. انظر كتيب المالك للاطلاع على معلومات السلامة. **10** عرض مركب افتراضي 360 درجة. **11** لا يمكن للدفع الرباعي الذكي منع جميع الاصطدامات أو تعزيز التثبيت في جميع الحالات. راقب دائماً حركة المرور والظروف الجوية. **12** قيادة السيارة أمر جدي ويتطلب اهتمامك الكامل. إذا كنت مضطراً لاستخدام الجهاز المتصل بالسيارة أثناء القيادة، فاحرص على توكي الحذر الشديد في جميع الأوقات بحيث يتم إلقاء الاهتمام الكامل لتشغيل السيارة. **13** يساعد نظام منفي الجو "بلازماكلاستر" (Plasmacuster) في تنقية الهواء داخل السيارة. ويستشعر النظام الروائح الخارجية، ويمنع الروائح الكريهة الداخلية، ويوقف تدفق الروائح الخارجية ويساعد في الحفاظ على رائحة منعشة داخل المقصورة لكن لا يمنع الروائح دائماً. **14** لا يمكن للفرملة الطارئة في حالات التوجه الأمامي منع جميع الاصطدامات وقد لا تعطي تحذيراً أو تكس على الفرامل في جميع الحالات. يجب على السائق مراقبة ظروف حركة المرور واستخدام الفرامل حسب الحاجة لمنع الاصطدامات. انظر كتيب المالك للاطلاع على معلومات السلامة. **16** لا يعمل نظام التحذير من مغادرة حارة السير إلا عندما تكون التحكم لترك مسافة آمنة المكابح استخداماً محدوداً وهي ليست نظاماً لتجنب الاصطدامات أو التحذير. يجب على السائق مراقبة ظروف حركة المرور واستخدام الفرامل حسب الحاجة لمنع الاصطدامات. انظر كتيب المالك للاطلاع على معلومات السلامة. **16** لا يعمل نظام التحذير من مغادرة حارة السير إلا عندما تكون علامات لترك مسافة آمنة المكابح استخداماً محدوداً وهي ليست نظاماً لتجنب الاصطدامات أو التحذير. يجب على السائق مراقبة ظروف حركة المرور واستخدام الفرامل حسب الحاجة لمنع الاصطدامات. انظر كتيب المالك للاطلاع على معلومات السلامة. **17** يساعد النظام المتقدم للتحكم في المناخ مع نظام منفي الجو "بلازماكلاستر" (Plasmacuster) في تنقية الهواء في المقصورة الداخلية للسيارة، ويستشعر النظام الروائح الخارجية، ويمنع الروائح الكريهة الداخلية، ويوقف تدفق الروائح الخارجية ويساعد في الحفاظ على رائحة منعشة داخل المقصورة لكن لا يمنع الروائح دائماً. **18** سعة حيز الأمتعة والتحميل محدد بالوزن وتوزيع الأغراض. ضع الأغراض دائماً بشكل آمن.